

Print & Copy Control
Solución de Software para la
Administración de Impresión
Rastreo Seguro de Documentos

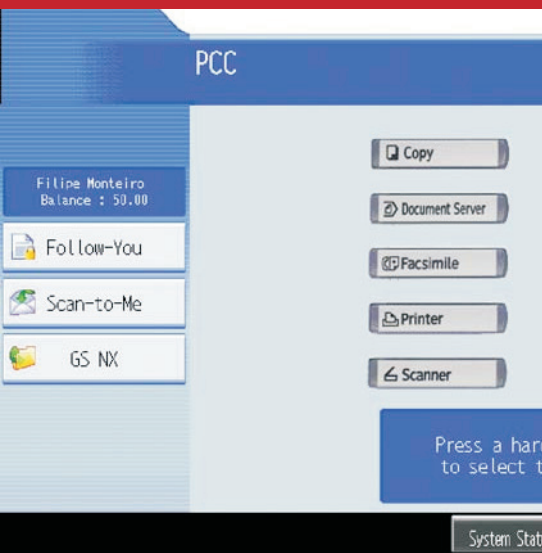
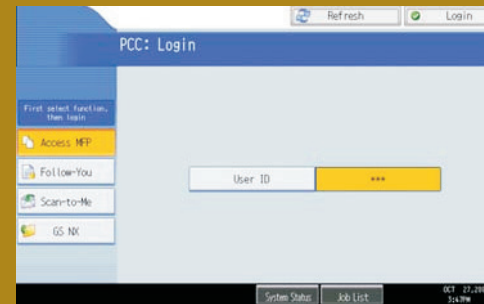
RICOH



eficiencia



control



administración



Ricoh Print & Copy Control

Recuperación del Control de los Costos de Documentos

RICOH® Print & Copy Control (PCC) es una solución de software basada en Java e integrada que ayuda a los administradores en cualquier tipo de organización a controlar el acceso de los usuarios a los MFPs, rastrear el uso de los dispositivos y obtener información detallada de los costos, que da a los usuarios una mejor movilidad y reduce el desperdicio de papel. Todas estas capacidades lo convierten en el complemento ideal para Equitrac Office® o Equitrac Express®.

Salida Flexible, Conveniente

Ricoh PCC maximiza la conveniencia y seguridad con capacidades innovadoras de impresión y escaneo.

- Imprima desde cualquier MFP en la red y evite dispositivos ocupados o no disponibles con Follow-You Printing®. Esta capacidad también localiza automáticamente documentos en cualquier servidor de impresión o estación de trabajo, sin necesidad de realizar una búsqueda manual.
- Active el escaneo fácil y rápido con Scan-to-Me™. Esta función integrada les permite a los usuarios escanear originales directamente a su dirección de correo electrónica.
- Programe la eliminación automática de trabajos que permanecen en el servidor después de un tiempo pre-establecido.
- Fortalezca la seguridad al garantizar que los documentos sean liberados para impresión por el usuario y que los documentos confidenciales no sean accesibles desde las bandejas de salida.
- Acceda a la funcionalidad de PCC justo desde la pantalla táctil del MFP, incluyendo Registro Único a GlobalScan™.

Rastreo Detallado de los Costos

Ricoh PCC rastrea copias, faxes, escaneos y cualquier documento impreso desde el servidor. Entrega toda esta información valiosa en su sistema Equitrac.

- Rastree las salidas a color y blanco y negro utilizando estructuras separadas de precios.
- Cree cuotas y balances de cuentas para usuarios y proyectos.
- Diferencie entre documentos facturables y no facturables con códigos de facturación.
- Capture transacciones a través de la operación fuera de línea en caso de que se pierda la conexión a la red.

Autenticación Segura

Evite el acceso no autorizado al MFP con la autenticación segura.

- Acredite a usuarios con lectores de tarjetas para el control de acceso desde HID, HID iCLASS, Mifare, Legic, Indala o Hitag, así como tarjetas magstripe.
- Rastree la salida de documentos a través de códigos seguros NIP y/o contraseñas de acceso a la red.

Instalación y Mantenimiento Sencillo

El control centralizado permite una fácil configuración.

- Instale y empiece a utilizar el rastreo rápidamente. El diseño integrado de PCC en dispositivos* seleccionados de Ricoh simplifica la instalación.
- Configure dispositivos de forma centralizada en lugar de acudir a los MFPs para realizar actualizaciones individuales.
- Elimine la necesidad de utilizar cableado adicional, desmontar el MFP o configuraciones de terminales.

*Consulte con su distribuidor autorizado de Ricoh para la lista de modelos soportados.

RICOH

www.ricoh-latinamerica.com

Propuesta de Valor Ricoh para su Organización.

La tecnología Ricoh ofrece una cartera diversa de soluciones que ayudan a su organización a mantenerse competitiva y actualizada. Permita que Ricoh le enseñe como consolidar su empresa para mejorar procesos, asegurar la información, garantizar el cumplimiento y promover la sustentabilidad ambiental reduciendo el costo total de propiedad.

Ricoh Latin America, Inc.
Ricoh® y el logo de Ricoh son marcas registradas de Ricoh Company Ltd.
Todas las demás marcas son propiedad de sus respectivos dueños.



Scan-to-Me permite a los usuarios enviar automáticamente una copia de cualquier documento escaneado a su dirección de correo electrónico.



La interfaz de Follow-You despliega las propiedades del documento y sus costos, y permite que sea fácil solicitar múltiples copias.



Simplifique el uso y fortalezca la seguridad con un lector de tarjeta opcional.

